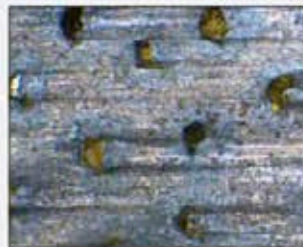


Δίσκοι για όλους τους τύπους εργασιών κοπής.

Οι ιδιότητες ενός δίσκου καθορίζονται από την εφαρμογή, το υλικό προς κοπή και το μηχάνημα που χρησιμοποιείται. Για μέγιστη απόδοση εργασίας και εξοικονόμηση κόστους, πρέπει να επιλέξετε έναν δίσκο με τις ιδιότητες που είναι κατάλληλες για την εργασία που θέλετε να κάνετε. Η σειρά Husqvarna Diagrip™ περιλαμβάνει τις κορυφαίες απόδοσης διαμαντολεπίδες, σχεδιασμένες για επαγγελματική χρήση και αποτελεσματική, συχνή κοπή. Η σειρά Husqvarna MT περιλαμβάνει τους δίσκους εξισορροπημένης απόδοσης, σχεδιασμένες για περιστασιακή κοπή.



Το Diagrip™ διασφαλίζει τη βέλτιστη κατανομή των διαμαντιών και τη μεγαλύτερη διάρκεια ζωής τους. Το αποτέλεσμα είναι δίσκους με ανώτερη δυναμικότητα κοπής, μεγαλύτερη διάρκεια ζωής και ομαλή, γρήγορη κοπή.



“Easy-fit”, ένα δοχείο για την επέκταση διάνοιξης τρύπας. Αφαιρέστε το δοχείο και επιτυγχάνετε μια οπή από τα 20,0 στα 25,4 mm.



HUSQVARNA DIAGRIP™ S 1400

Ενισχυμένοι δίσκοι για συχνή χρήση.

Η σειρά Diagrip™ S 1400 από αδαμαντοφόρους δίσκους προσφέρουν γρηγορότερο κόψιμο, ευκολότερο χειρισμό και μεγαλύτερη διάρκεια ζωής σε όλα τα υλικά, ακόμα και σε ισχυρά ενισχυμένο σκυρόδεμα. Διάμετροι 300, 350 και 400 mm. “Easy – fit”, ένα δοχείο για την επέκταση διάνοιξης τρύπας από τα 20,0 στα 25,4 mm.

HUSQVARNA MT

Για περιστασιακή χρήση σε μεγάλο εύρος υλικών.

Η σειρά MT από αδαμαντοφόρους δίσκους είναι σχεδιασμένη για περιστασιακή χρήση κοπής ενός μεγάλου εύρους υλικών, με οικονομική απόδοση κοπής. Διάμετροι 300, 350 και 400 mm. “Easy – fit”, δοχείο για την επέκταση διάνοιξης τρύπας από τα 20,0 στα 25,4 mm.

	DIAGRIP™ S 1400				MT		
	S 1435	S 1445	S 1465	S 1485	MT 85	MT 65	MT 15+

ΔΙΑΓΡΑΜΜΑ ΠΡΟΤΑΣΕΩΝ

Γρανίτης	●●●	○○○	○○○	○○○	○○○	○○○	○○○
Μάρμαρο	●●●	○○○	○○○	○○○	○○○	○○○	○○○
Ψημένοτσιμέντο	●●●	●●●	●●●	○○○	○○○	●●○	●●●
Ενισχυμένοτσιμέντο	●●○	●●●	●●●	○○○	○○○	●●●	●●●
Τούβλο	●●○	●●○	●●●	○○○	●●○	●●●	●●○
Κεραμίδι	●●○	●●○	●●●	○○○	●●○	●●●	○○○
Λειαντικό μέσο	○○○	○○○	●●●	●●○	●●●	○○○	○○○
Άσφαλτος	○○○	○○○	●●○	●●●	●●○	○○○	○○○
Ελατός σιδήρος	○○○	○○○	○○○	○○○	○○○	○○○	●●○

●●● = Βέλτιστο ●●○ = Καλό ●○● = Αποδεκτό ○○○ = Δεν συστήνεται